



Assistance Necessary for Top-Management

ANT-Management

Аналитический обзор заработных плат г. Санкт-Петербурга

**Analytical Salary Survey of Russian-owned companies operating
in Saint-Petersburg**

Демонстрационная версия

Demo Version

Содержание аналитического обзора

Введение	1
Структура выборки	12
Описание типовых должностей	19
Компенсация труда сотрудников российских компаний	99
Группа 1. Высшие менеджеры компаний	99
Группа 2. Административный персонал	102
Группа 3. Персонал маркетинга, рекламы и PR	108
Группа 4. Персонал финансовой службы и бухгалтерии	111
Группа 5. Персонал оптовых продаж	114
Группа 6. Персонал розничных продаж	117
Группа 7. Персонал организации логистики и закупок.....	120
Группа 8. Персонал транспортной логистики	123
Группа 9. Персонал исследований, разработок и информационных технологий.....	126
Группа 10. Персонал производства	129
Группа 11. Технический персонал	132
Глоссарий	135
Приложение	147

Аналитический обзор заработных плат и компенсаций - это всестороннее маркетинговое исследование оплаты труда, объективный источник информации о тенденциях на рынке труда. Целью такого исследования является анализ оплаты труда персонала компаний г. Санкт-Петербурга. Настоящий обзор выполнен с использованием данных по фактическим выплатам сотрудникам компаний г. Санкт-Петербурга, в которых обособленно функционирует 57 бизнес – направлений. В ходе исследования получена информация по компенсации труда более 15 000 сотрудников.

ТЕХНОЛОГИЯ ПОДГОТОВКИ ОБЗОРА

Источники данных.

Привлечение компаний для участия в исследовании осуществляется на основе принципа добровольности и соглашения о конфиденциальности. Компания, принимающая участие в исследовании, предоставляет ведомости фактических выплат без указания фамилий сотрудников. В свою очередь, компания-исследователь обеспечивает условия полной анонимности для компаний-участниц, обобщая информацию по выплатам сотрудникам разных компаний в единый массив данных.

Сбор данных.

Сбор данных осуществлен в следующем порядке:

- Данные по фактическим выплатам заработных плат персоналу заносятся в специально разработанную форму. Основанием для выделения должностей являются должностные инструкции сотрудников компаний, сопоставляемые с типовыми описаниями должностей. Типовые описания должностей разработаны на основе опыта предыдущих исследований.
- Интервьюирование компетентных лиц по компенсационной политике компании. К компетентным лицам в исследовании относятся собственники компании, либо руководители высшего звена.

Обработка данных

Обработка данных производилась с помощью программ анализа статистических данных. Результатом обработки являются таблицы распределения заработных плат по основным статистическим показателям, а также таблицы, характеризующие компенсационную политику компаний в отношении сотрудников, занимающих те или иные должности

Обзор включает в себя аналитическую информацию по оплате труда Санкт-Петербурга, введение, одиннадцать глав, каждая из которых посвящена одной функциональной группе должностей и отражает компенсационную политику компаний в отношении конкретных должностей, а также глоссарий, в котором приведены определения, используемые в Обзоре.

Введение содержит информацию по портрету выборки компаний, принявших участие в исследовании, список и описание типовых должностей.

Описание должности включает в себя цель, задачи и функции должности, требования к опыту и квалификации сотрудника, а также подчиненность в компании.

Одиннадцать глав Обзора отражают информацию по величинам заработных плат¹ и компенсаций сотрудников российских компаний. Информация по компенсации труда² сотрудников представлена в следующих таблицах:

¹ **Заработная плата** – совокупность вознаграждений, выплачиваемых сотруднику за исполнение трудовых обязанностей и достижение результатов. Включает в себя оклад, надбавки, доплаты, премии и бонусы

² **Компенсация труда** - сумма всех выплат сотруднику за исполнение им трудовых обязанностей, включающая в себя заработную плату и бенефиты («социальный пакет»).

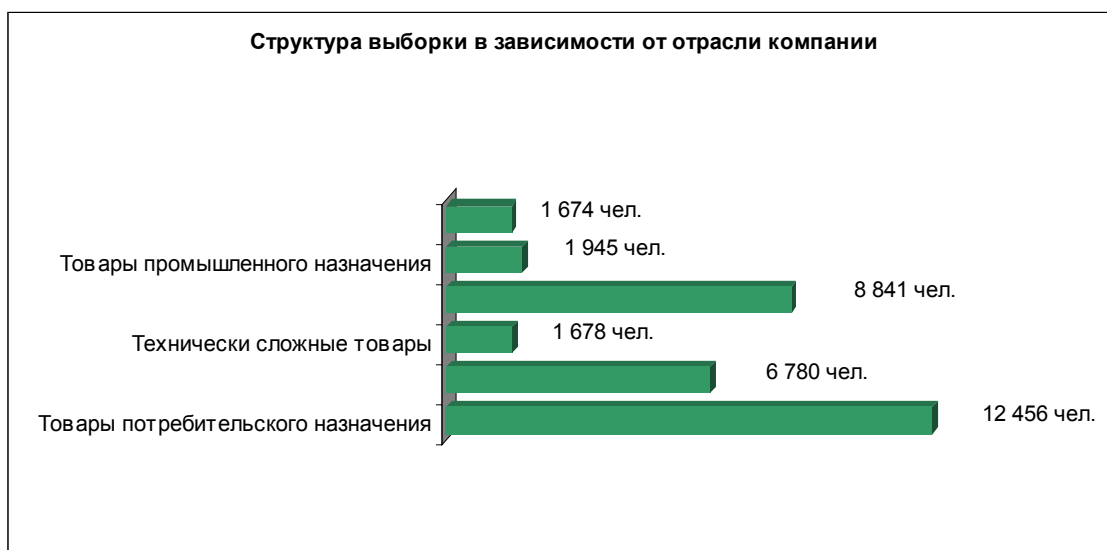
Предоставляемая информация по компенсации труда сотрудников российских компаний

1. Распределение шкалированной оценки компенсации труда (руб. в месяц)
2. Распределение шкалированной оценки заработной платы (руб. в месяц)
3. Рыночная тенденция по значениям компенсации труда и заработной платы (руб. в месяц)

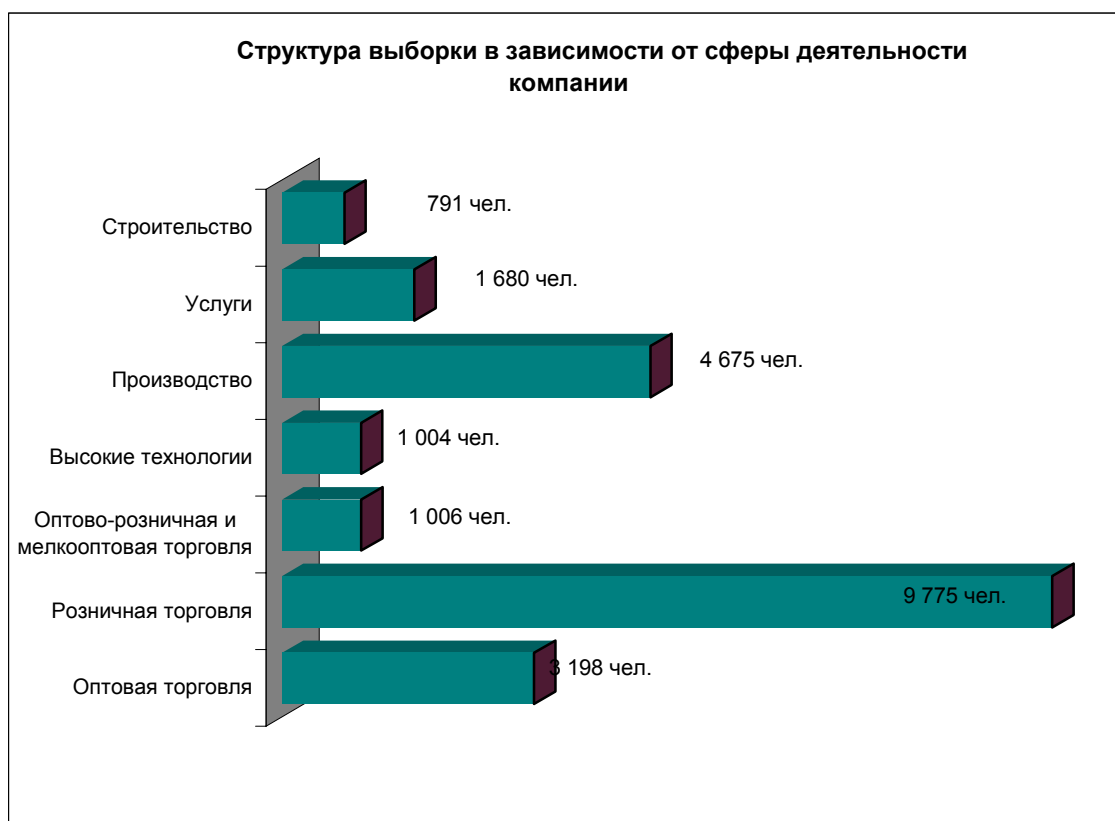
Распределение шкалированной оценки компенсации труда и заработной платы показывает, какой процент специалистов данной должности получает заработную плату в пределах того или иного интервала. Эта таблица позволяет определить наиболее часто встречающиеся значения оплаты труда специалистов.

Диапазон значений рыночной тенденции заработной платы и компенсации труда специалистов включает в себя следующие значения: минимум, 25-ый перцентиль, медиана, среднее, 75-ый перцентиль, максимум. Величины этих значений позволяют определять «вилки» оплаты труда для специалистов, занимающих одинаковую должность в зависимости от уровня квалификации специалиста - с одной стороны, и от стратегии оплаты труда специалистов компании – с другой.

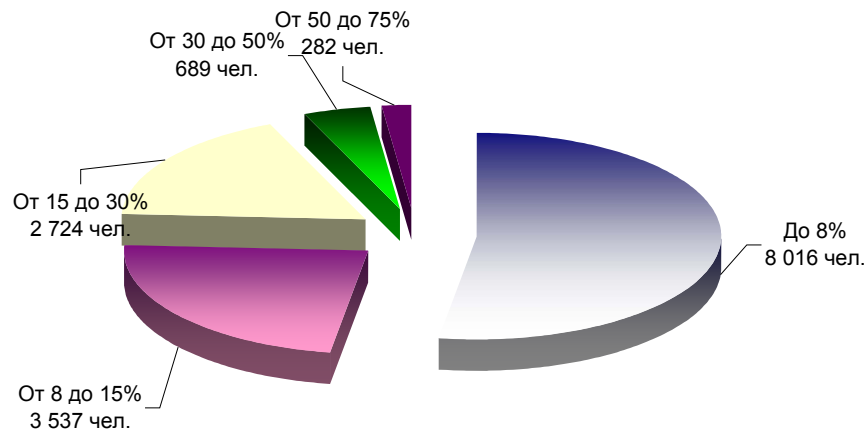
СТРУКТУРА ВЫБОРКИ



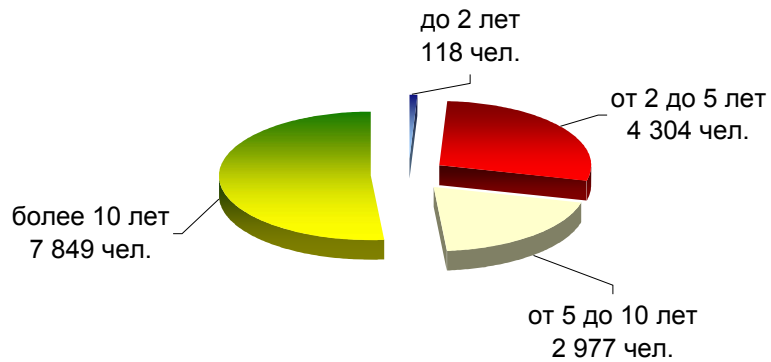
*Сумма сотрудников в графе «Количество сотрудников» не составляет 15 248 поскольку один сотрудник может работать в компании, функционирующей в нескольких сферах или отраслях деятельности одновременно.



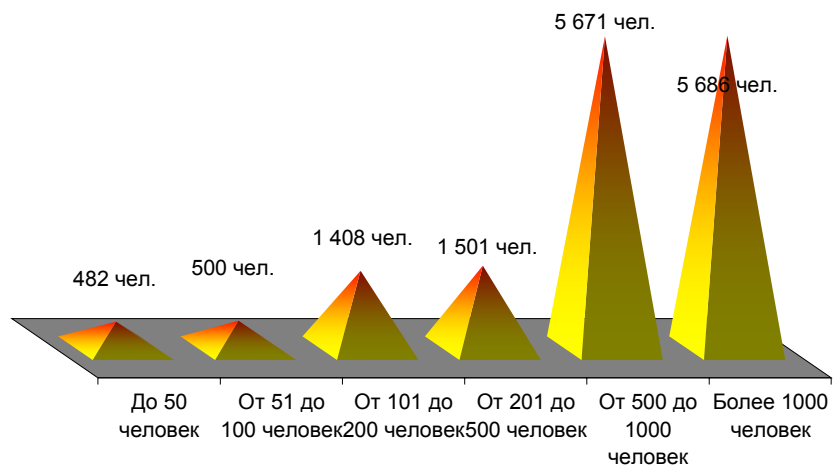
Структура выборки в зависимости от коэффициента текучести кадров компании



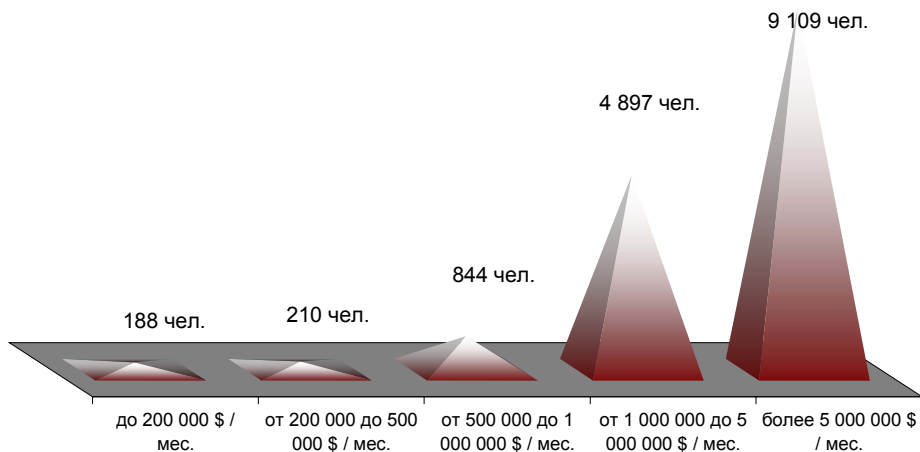
Структура выборки в зависимости от возраста компании



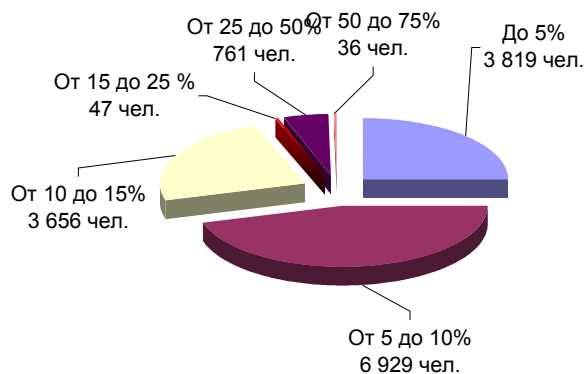
Структура выборки в зависимости от размера штата компании



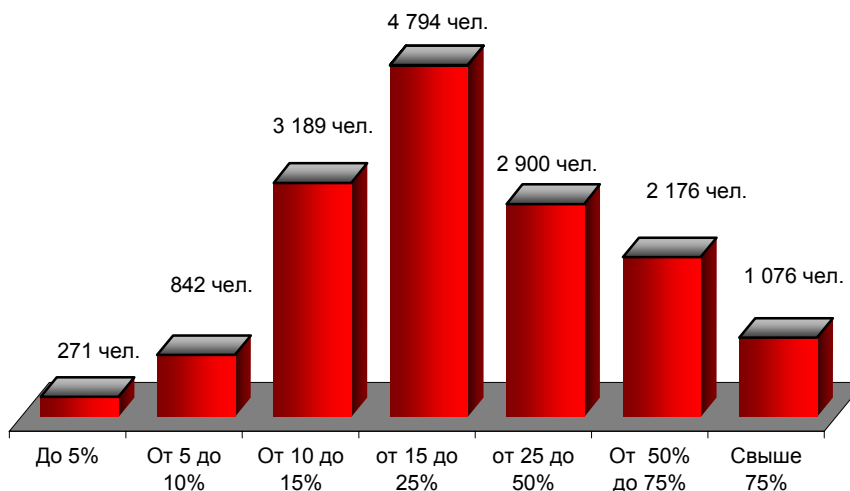
Структура выборки в зависимости от величины среднемесячного оборота компании



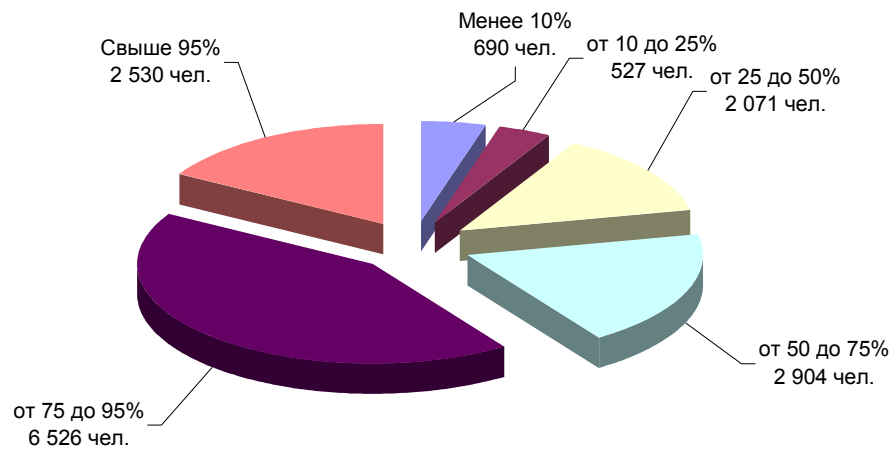
Структура выборки в зависимости от доли Фонда Зарботной Платы в обороте компании



Структура выборки в зависимости от доли Фонда Зарботной Платы в маржинальной прибыли компании



Структура выборки в зависимости от доли "белого" Фонда Зарботной Платы в фактическом Фонде Зарботной Платы



Список типовых должностей

1. Высшие менеджеры компаний

- 1.1 Генеральный директор
- 1.2 Исполнительный директор
- 1.3 Финансовый директор
- 1.4 Коммерческий директор
- 1.5 Директор по персоналу
- 1.6 Директор по маркетингу
- 1.7 Директор по логистике
- 1.8 Директор по качеству
- 1.9 Операционный директор розничной сети
- 1.10 Директор филиала
- 1.11 Технический директор

2. Административный персонал

- 2.1 Офис-менеджер
- 2.2 Юрист
- 2.3 Диспетчер
- 2.4 Секретарь генерального директора
- 2.5 Секретарь отдела
- 2.6 Секретарь-ресепшионист
- 2.7 Начальник юридического отдела

3. Персонал исследований, разработок и информационных технологий

- 3.1 Главный конструктор
- 3.2 Заведующий лабораторией
- 3.3 Конструктор
- 3.4 Лаборант
- 3.5 Начальник отдела ИТ
- 3.6 Системный администратор
- 3.7 Старший программист
- 3.8 Программист

4. Персонал логистики

4.1 Персонал организации логистики и закупок

- 4.1.1. Руководитель товарного направления
- 4.1.2. Начальник отдела логистики
- 4.1.3. Начальник отдела закупок
- 4.1.4. Менеджер по закупкам
- 4.1.5. Менеджер по логистике
- 4.1.6. Начальник таможенной группы
- 4.1.7. Специалист по ВЭД

4.1 Персонал складской логистики

- 4.1.1 Начальник склада
- 4.1.2 Заместитель начальника склада
- 4.1.3 Кладовщик
- 4.1.4 Грузчик-комплектовщик
- 4.1.5 Грузчик
- 4.1.6 Водитель автопогрузчика

4.2 Персонал транспортной логистики

- 4.2.1 Начальник автотранспортного отдела
- 4.2.2 Водитель-экспедитор на большегрузных автомобилях
- 4.2.3 Водитель-экспедитор на легковых автомобилях
- 4.2.4 Водитель большегрузного автомобиля
- 4.2.5 Водитель легкового автомобиля
- 4.2.6 Экспедитор

5. Персонал маркетинга, рекламы и PR

- 5.1 Начальник отдела маркетинга и рекламы
- 5.2 Менеджер по маркетингу
- 5.3 Менеджер по рекламе и PR
- 5.4 Мерчендайзер
- 5.5 Дизайнер
- 5.6 Промоутер
- 5.7 Копирайтер
- 5.8 Верстальщик

6. Персонал обслуживания клиентов

- 6.1 Директор ресторана / кафе
- 6.2 Бармен
- 6.3 Бармен-кассир
- 6.4 Гардеробщик
- 6.5 Официант
- 6.6 Горничная
- 6.7 Консьерж
- 6.8 Метрдотель
- 6.9 Портье
- 6.10 Швейцар
- 6.10 Гладильщик
- 6.11 Менеджер по сервису
- 6.12 Портной

7. Персонал развития

- 7.1 Директор по развитию
- 7.2 Менеджер по развитию
- 7.3 Руководитель проекта
- 7.4 Менеджер проекта

8. Персонал кадровой службы

- 8.1 Начальник отдела персонала
- 8.2 Менеджер по персоналу
- 8.2 Менеджер по обучению
- 8.3 Менеджер по кадровому делопроизводству

9. Персонал финансов и бухгалтерии

- 9.1 Начальник планово-экономического отдела
- 9.2 Главный бухгалтер
- 9.3 Заместитель главного бухгалтера
- 9.4 Старший бухгалтер
- 9.5 Бухгалтер
- 9.6 Бухгалтер магазина
- 9.7 Бухгалтер склада
- 9.8 Финансовый менеджер
- 9.9 Экономист
- 9.10 Экономист по труду и заработной плате
- 9.11 Специалист по дебиторской задолженности
- 9.12 Старший кассир
- 9.13 Кассир

10. Персонал корпоративных продаж

- 10.1 Начальник отдела продаж
- 10.2 Менеджер по городским продажам
- 10.3 Менеджер по региональным продажам
- 10.4 Менеджер по ключевым клиентам
- 10.5 Торговый представитель
- 10.6 Администратор отдела продаж

11. Персонал розничных продаж

- 11.1 Директор супермаркета
- 11.2 Директор магазина
- 11.3 Заместитель директора магазина
- 11.4 Администратор торгового зала (пищевые продукты)
- 11.5 Администратор торгового зала (непищевые продукты)
- 11.6 Заведующий отделом (пищевые продукты)
- 11.7 Заведующий отделом (непищевые продукты)
- 11.8 Старший продавец (пищевые продукты)
- 11.9 Старший продавец (непищевые продукты)
- 11.10 Продавец (пищевые продукты)
- 11.11 Продавец (непищевые продукты)
- 11.12 Продавец-кассир (пищевые продукты)
- 11.13 Продавец-кассир (непищевые продукты)
- 11.14 Кассир-операционист
- 11.15 Приемосдатчик

12. Персонал производства (руководство)

- 12.1 Начальник производства
- 12.2 Главный инженер
- 12.3 Главный технолог
- 12.4 Главный механик
- 12.5 Главный энергетик
- 12.6 Начальник цеха
- 12.7 Начальник участка
- 12.8 Менеджер по подготовке производства

13. Технический персонал (пищевое производство)

- 13.1 Шеф-повар
- 13.2 Повар
- 13.3 Кондитер
- 13.4 Пекарь
- 13.5 Маркировщик
- 13.6 Рубщик мяса
- 13.7 Фасовщик
- 13.8 Рабочий пищевого производства

14. Технический персонал (непищевое производство)

- 14.1 Бригадир на производстве
- 14.2 Технолог
- 14.3 Инженер
- 14.4 Контролер качества
- 14.5 Мастер
- 14.6 Механик
- 14.7 Оператор технологического оборудования
- 14.8 Наладчик
- 14.9 Плотник
- 14.10 Слесарь
- 14.11 Токарь
- 14.12 Фрезеровщик
- 14.13 Электрик
- 14.14 Электрогазосварщик
- 14.15 Рабочий непищевого производства
- 14.16 Машинист строительной техники
- 14.17 Автослесарь
- 14.18 Монтажник
- 14.19 Автоэлектрик
- 14.20 Инженер по технике безопасности
- 14.21 Кастелянша

- 14.22 Медработник
- 14.23 Машинист холодильных установок

15. Поддерживающий персонал

- 15.1 Начальник службы безопасности
- 15.2 Начальник АХО
- 15.3 Контролер (охранник)
- 15.5 Контролер в торговом зале
- 15.6 Кастелянша
- 15.7 Носильщик
- 15.8 Дворник
- 15.9 Курьер
- 15.10 Уборщик
- 15.11 Сотрудник службы безопасности
- 15.12 Водитель-телохранитель

16. Персонал отдела стандартизации

- 16.1 Специалист по стандартизации

17. Персонал строительства

- 17.1. Руководитель службы заказчика
- 17.2 Стропальщик

18. Экологический отдел

- 18.1 Эколог

19. Геодезический отдел

- 19.1 Главный геодезист
- 19.2 Геодезист

Образец предоставляемой информации

Распределение шкалированной оценки компенсации труда (руб. в месяц)

Должность	Интервал значений компенсации труда	По должности %
Офис-менеджер	От 14540 до 16060 руб.	18,5%
	От 16060 до 19050 руб.	18,5%
	От 19050 до 24000 руб.	40,7%
	От 24000 до 26040 руб.	7,4%
	От 26040 до 28900 руб.	14,8%
Юрист	От 19050 до 24000 руб.	5,6%
	От 24000 до 26040 руб.	16,7%
	От 26040 до 28900 руб.	27,8%
	От 28900 до 33000 руб.	5,6%
	От 33000 до 35800 руб.	11,1%
	От 41000 до 45150 руб.	5,6%
	От 45150 до 51240 руб.	22,2%
Диспетчер	От 51240 до 59300 руб.	5,6%
	От 7100 до 8610 руб.	6,9%
	От 8610 до 9580 руб.	5,9%
	От 9580 до 10580 руб.	1,0%
	От 10580 до 12580 руб.	18,6%
	От 12580 до 13550 руб.	4,9%
	От 13550 до 14540 руб.	5,9%
	От 14540 до 16060 руб.	7,8%
	От 16060 до 19050 руб.	25,5%
	От 19050 до 24000 руб.	9,8%
	От 24000 до 26040 руб.	2,9%
Секретарь генерального директора	От 26040 до 28900 руб.	8,8%
	От 28900 до 33000 руб.	2,0%
	От 12580 до 13550 руб.	6,5%
	От 13550 до 14540 руб.	3,2%
	От 14540 до 16060 руб.	3,2%
	От 16060 до 19050 руб.	9,7%
	От 19050 до 24000 руб.	25,8%
	От 26040 до 28900 руб.	9,7%
	От 28900 до 33000 руб.	3,2%
	От 33000 до 35800 руб.	3,2%
	От 35800 до 41000 руб.	3,2%
	От 41000 до 45150 руб.	6,5%
От 51240 до 59300 руб.	12,9%	
От 112500 до 133100 руб.	6,5%	
От 133100 до 162700 руб.	6,5%	

Рыночная тенденция по значениям компенсации труда и заработной платы (руб. в месяц)

Название должности	Компенсация труда						Заработная плата					
	Минимум	Процентиль 25	Среднее	Медиана	Процентиль 75	Максимум	Минимум	Процентиль 25	Среднее	Медиана	Процентиль 75	Максимум
Офис-менеджер	16 860	21 431	24 068	24 835	28 388	34 698	14 893	17 055	21 252	21 607	24 000	28 548
Юрист	24 839	27 680	35 779	30 586	47 490	55 225	21 839	26 646	34 266	28 793	45 978	54 945
Диспетчер	8 420	14 249	18 179	17 900	22 021	32 500	7 394	11 700	16 172	15 649	18 720	30 030
Секретарь генерального директора	14 300	19 998	43 522	30 653	56 000	135 925	12 913	19 483	41 584	27 300	56 000	135 000

Аналитическая информация, представленная в вышеприведенных таблицах, в отчете предоставляется по всему списку должностей.